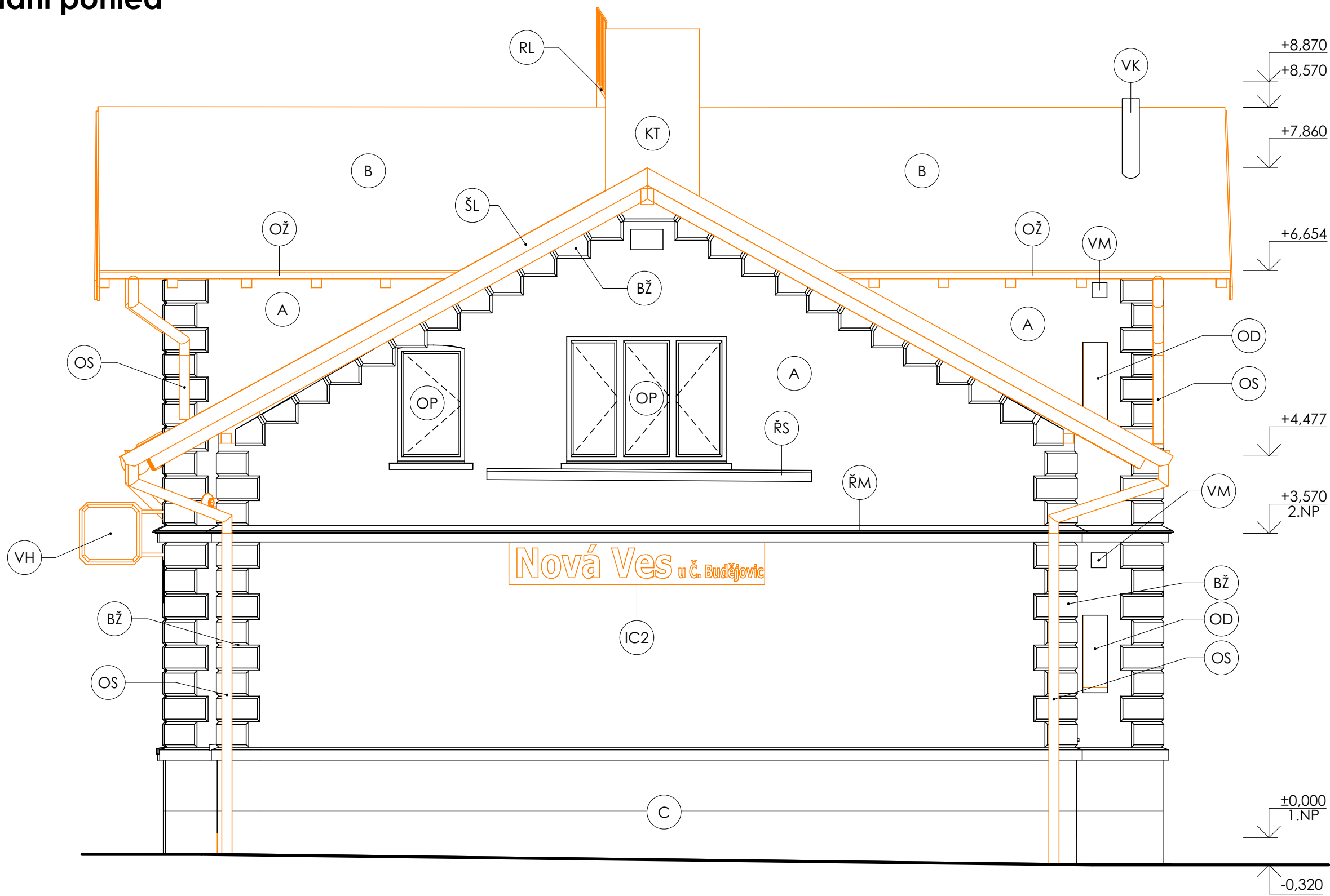
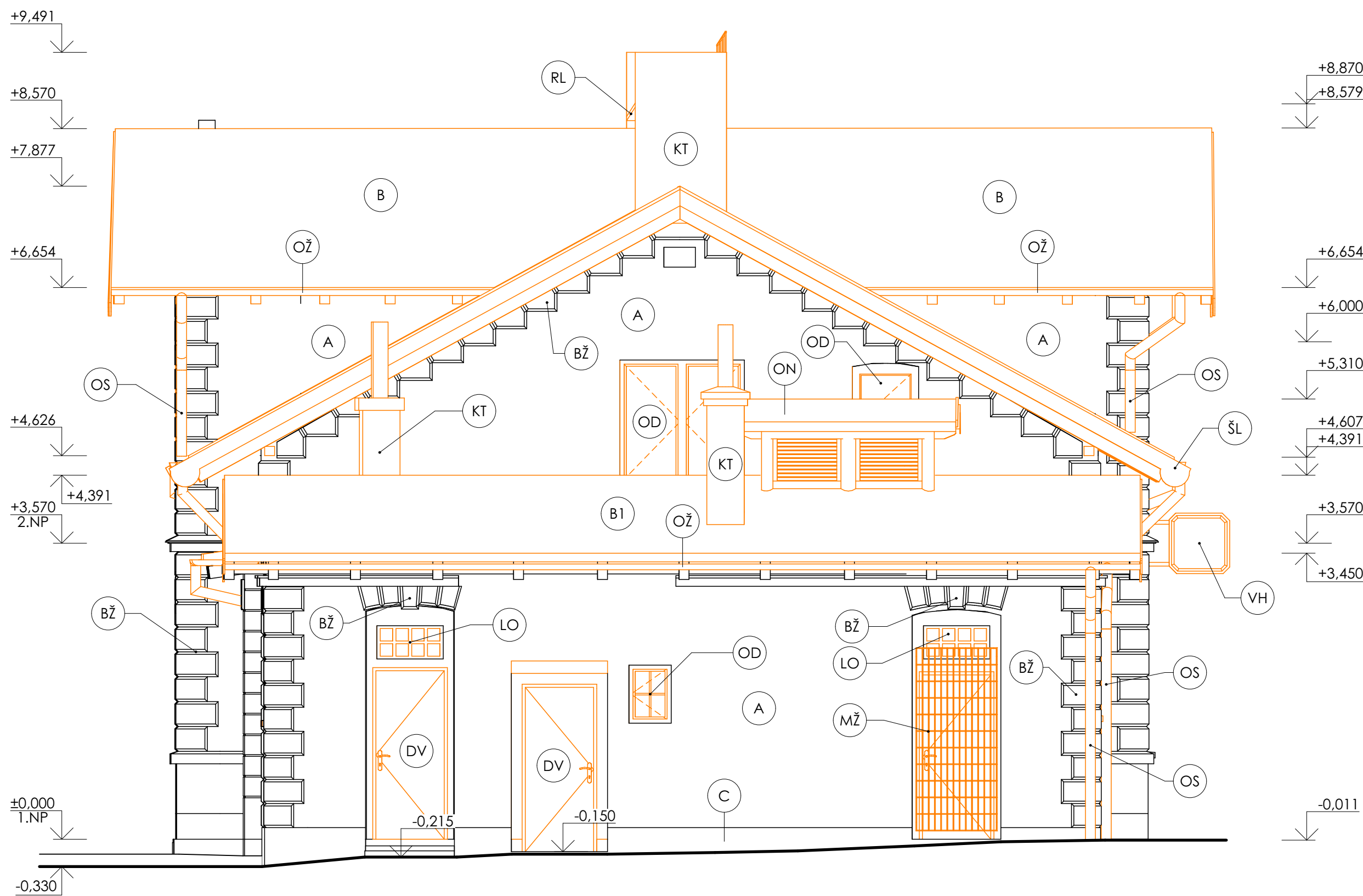


Západní pohled



Východní pohled



Legenda materiálů

- STÁVAJÍCÍ KONSTRUKCE
- BOURANÉ KONSTRUKCE

Legenda

- A ODSTRANĚNÍ STÁVAJÍCÍ VNĚJŠÍ OMÍTKY
- A1 ODSTRANĚNÍ STÁVAJÍCÍ PROFILOVANÉ FASÁDY (LINIOVÉ RÝHOVANÉ BOSÁŽE)
- B ODSTRANĚNÍ STŘEŠNÍ KRYTINY KOMPLETNĚ I S LAŽOVÁNÍM
- B1 ODSTRANĚNÍ STŘEŠNÍ KRYTINY KOMPLETNĚ I S LAŽOVÁNÍM
- BŽ PROFILOVANÁ OMÍTKA - BOSÁŽ; BARVA BÍLÁ
- C OČISTĚNÍ KAMENNÉHO SOKLOVÉHO ZDIVA
- DP ODSTRANĚNÍ DRŽÁKU NA VLAJKU (PRAPOR)
- DV ODSTRANĚNÍ VCHODOVÝCH DVEŘÍ
- EZ ELEKTRICKÝ VENKOVNÍ ZVONEK; BARVA KOV
- IC1 ODSTRANĚNÍ KOMPLETNĚ CELÉ INFORMAČNÍ CEDULE VČETNĚ OCELOVÝCH STOJEK A KOTVÍČÍHO SYSTÉMU
- IC2 ODSTRANĚNÍ NÁSTĚNNÉ INFORMAČNÍ CEDULE
- KT ODSTRANĚNÍ NADSTŘEŠNÍ ČÁSTI KOMÍNOVÉHO TĚLESA
- LO VYBOURÁNÍ CELÉHO LUXFEROVÉHO OKNA
- MŽ ODSTRANĚNÍ KRYCÍCH VENKOVNÍCH MŘÍŽÍ
- OD VYBOURÁNÍ STÁVAJÍCÍCH DŘEVĚNÝCH OKEN
- ON ODSTRANĚNÍ CELÉ DŘEVĚNÉ NADSTŘEŠNÍ ČÁSTI ODVĚTRÁVACÍ NÁSTAVBY
- OP STÁVAJÍCÍ PLASTOVÉ OKNO; BARVA HNĚDÁ
- OS ODSTRANĚNÍ CELÉHO ODVODŇOVACÍHO SYSTÉMU STŘECHY, DEŠŤOVÝCH SVODŮ
- OŽ ODSTRANĚNÍ CELÉHO ODVODŇOVACÍHO SYSTÉMU STŘECHY, DEŠŤOVÝCH ŽLABŮ SPOLU I S KOTEVNÍMI HÁKY
- RE ODSTRANĚNÍ SMĚROVÉHO REENTRANTNÍHO REPRODUKTORU
- RL ODSTRANĚNÍ CELÉ OCELOVÉ REVIZNÍ LÁVKY VČETNĚ KOTVENÍ A OCELOVÉHO ZÁBRADLÍ
- ŘM STÁVAJÍCÍ ŘÍMSA KRYTÁ OPLECHOVÁNÍM; BARVA BÍLÁ
- ŘS STÁVAJÍCÍ ŘÍMSA; BARVA BÍLÁ
- S OČISTĚNÍ STÁVAJÍCÍHO OCELOVÉHO PROFILOVANÉHO SLOUPU
- SC ODMONTOVÁNÍ SMĚROVÉ CEDULE
- SO OKNO SKLEPNÍ
- ŠL ODSTRANĚNÍ DŘEVĚNÉ ŠTÍTOVÉ ZÁVĚTRNÉ LIŠTY
- VH ODSTRANĚNÍ VENKOVNÍCH HODIN
- VK VĚTRACÍ KOMÍNEK KANALIZACE
- VM VĚTRACÍ MŘÍŽKA

Poznámky

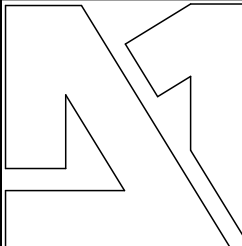
- Normy: ČSN 72 2600, ČSN 73 0540, ČSN 73 0821, ČSN 73 1101
- V případě jakýchkoliv nejasností kontaktovat projektanta
- Rozměry veškerých prvků před výrobou a objednáním ověřit dle skutečného stavu.
- Při bouracích pracích nutno dodržet technologické předpisy.
- Před zahájením prací nutno vytýčit na místě přesnou polohu stávajících inženýrských sítí.
- Při bouracích pracích nesmí být poškozeny sousední objekty a pozemky.
- Stávající odvodnění střechy (odtokové žlaby a svody) se odstraní včetně všech kotvicích prvků (háků)
- Stávající dřevěná okna včetně rámu a veškeré vnější dveře včetně zárubní se odstraní.
- Ocelové sloupky na přístavku se očistí a odstraní se stávající nátěr.
- Veškeré prvky na fasádě (venkovní hodiny, zvonky, držáky na vlajky, světla, reentrantní reproduktory, cedule, mříže oken) se demontují a odstraní.
- Proveďte se vyspravení vnější omítky i s bosází a římsami v přibližné míře 30 - 40 % včetně fasádní barvy dle stávajícího odstínu. Nejprve se otlučou nesoudržné vrstvy, poté se horkou tlakovou vodou provede celoplošné očištění s fasádním prostředkem. Doporučuje se osekát nesoudržné části omítky a proškrábnout spáry do hl. 2 cm.
- Kamenný sokl se otryská s omýje tlakovou vodou.
- V 2.NP se odstraní stávající podhled a zateplení střechy. Skladba podhledu je z dřevěného podbití s omítkou na rákosu.
- Všechna luxferová okna se vybourají a připraví na zazdění

Souřadnicový systém: JTSK Výškový systém: BpV

±0,000 = +454,480 m n. m.

PROJEKTOVÁ DOKUMENTACE JE ZPRACOVÁNA V ROZSAHU PROVEDENÍ STAVBY A NENAHAZUJE TAK VÝROBNÍ DOKUMENTACI DODAVATELE

A1 SPOL. S R.O. - ARCHITEKTONICKÁ, PROJEKTOVÁ A INŽENÝRSKÁ ČINNOST  
NOVÁ 1997/24, 370 01 Č. BUDĚJOVICE, Tel: 725 721 025, E-mail: adler@arch-pro.cz

Architektonický návrh	Vedoucí zakázky	Zodpovědný projektant	Vypracoval	Kontrola (HIP)	
	Ing. František Adler	Ing. Matěj Muzika	Ing. Oliver Ernst		
Investor	Správa železniční dopravní cesty, státní organizace, Dlážděná 1003/7, 110 00 Nové Město			Č. zakázky	Z1810
	Název zakázky - objekt <b>Udržovací práce na objektu výpravní budovy s č. p. 29 na st. p. č. 865, v k.ú. Nová Ves u ČB</b>			Stupeň PD	DPS
				Datum	10/2018
				Formát A4	6×A4
				Měřítko	1:50
				Č. výkresu	D.1.1.17
				Profese	Vyhotovení
		Výkres (příloha)	Východní a západní pohled - bourací práce		

TATO PROJEKTOVÁ DOKUMENTACE JE DUŠEVNÍM VLASTNICTVÍM FIRMY A1, SPOL. S R.O. A VZTAHUJÍ SE NA NI VŠECHNA USTANOVENÍ AUTORSKÉHO ZÁKONA. DOKUMENTACI LZE UŽÍVAT POUZE VE SMYSLU PŘÍSLUŠNÉ SMLOUVY O DÍLO. KOPÍROVÁNÍ A JINÁ ROZŠÍŘOVÁNÍ VÝKRESŮ NEBO JEJICH ČÁSTÍ MOHOU BÝT PROVÁDĚNA JEN SE SOUHLASEM A1, SPOL. S R.O.